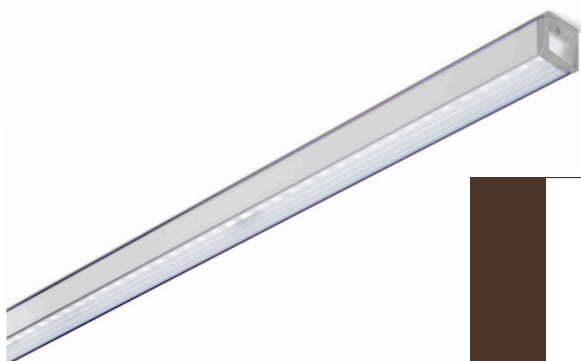


Line safe mini 48VDC optik

(Tidigare 4Twenty5 safe DE)



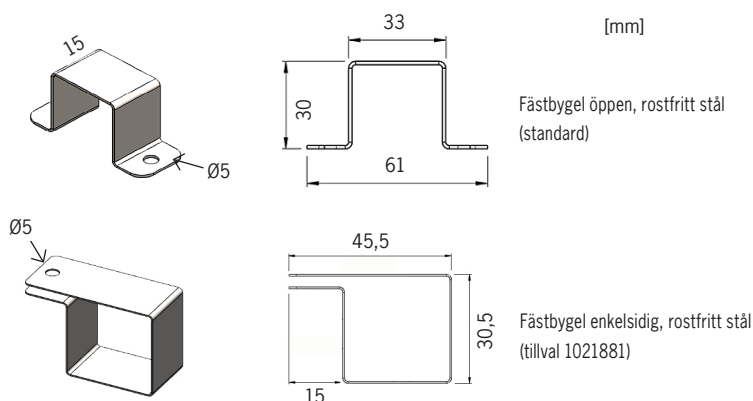
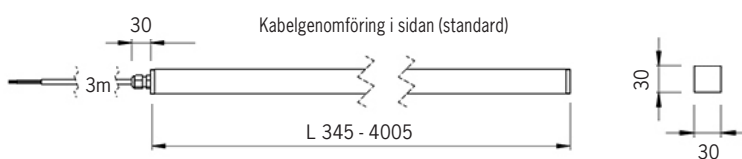
	Småcker exteriör armatur med optik för släppljus och bakbelysning, kapslad för användning utomhus. Integrerad i fyrkantstrå av PC för höjd IP-klass och slagtålighet.
	LED 48VDC. 2200 / 2700K / 3000K / 4000K. Tillval: Andra färgtemperaturer. Tillval: Tunable white 2700-6500K. Tillval: RGB. / RGBW (andra längder).
	230V till extern driver. Förmonterad 3m svart kabel 2x0,5mm ² Ø6,2mm, för fast anslutning. Kabelgenomföring i gavel, tillval annan kabelgenomföring / vidarekoppling, se sida 2. Max armaturlängd per matning 15m (max 5 armaturer). Beakta spänningsfallet vid dimensionering av kabeln! Tillval: Intern vidarekoppling.
	Se sida 3 för drivers.
	Aluminium, klar akryl, PC. Korrosionsklass C4.
	Standardfärg profil: aluminium. Tillval: pulverlack RAL-färg.
	Fästen för utanpåliggande / infällt montage. Konstruktion som täcker kabelgenomföringen. Fästen ingår, rostfria. Tillval fästen för IK10+.
	0,9kg /m

Diktmonterad

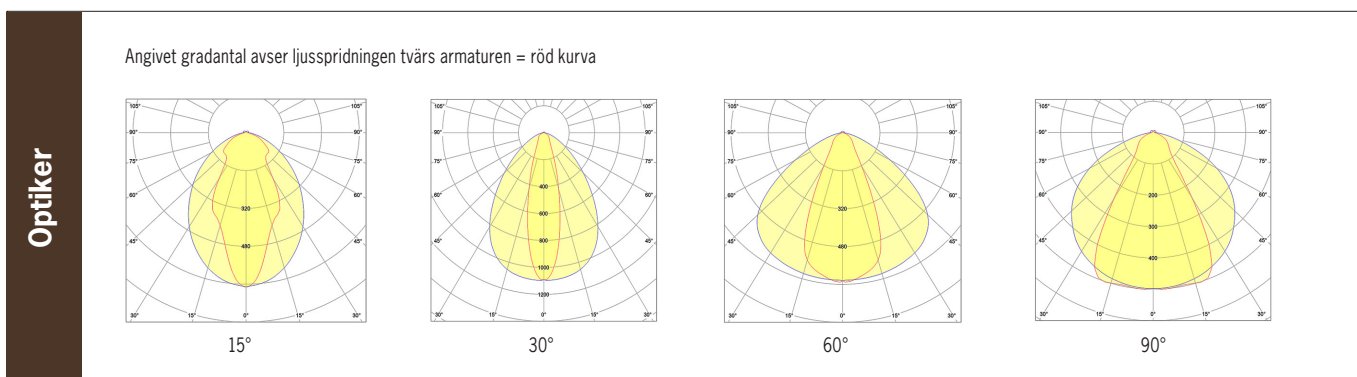
Artikel	Namn
68-90-09301-53100	Line Safe mini 48VDC optik 3000K 30° 324lm 3W 345mm
68-90-09302-53100	Line Safe mini 48VDC optik 3000K 30° 648lm 6W 650mm
68-90-09303-53100	Line Safe mini 48VDC optik 3000K 30° 972lm 9W 955mm
68-90-09304-53100	Line Safe mini 48VDC optik 3000K 30° 1296lm 12W 1260mm
68-90-09305-53100	Line Safe mini 48VDC optik 3000K 30° 1620lm 15W 1565mm
68-90-09306-53100	Line Safe mini 48VDC optik 3000K 30° 1944lm 18W 1870mm
68-90-09307-53100	Line Safe mini 48VDC optik 3000K 30° 2268lm 21W 2175mm
68-90-09308-53100	Line Safe mini 48VDC optik 3000K 30° 2592lm 24W 2480mm
68-90-09309-53100	Line Safe mini 48VDC optik 3000K 30° 2916lm 27W 2785mm
68-90-09310-53100	Line Safe mini 48VDC optik 3000K 30° 3240lm 30W 3090mm
68-90-09311-53100	Line Safe mini 48VDC optik 3000K 30° 3564lm 33W 3395mm
68-90-09312-53100	Line Safe mini 48VDC optik 3000K 30° 3888lm 36W 3700mm
68-90-09313-53100	Line Safe mini 48VDC optik 3000K 30° 4212lm 39W 4005mm

För annan färgtemperatur än 3000K byt **3** till:
1 för 2200K
2 för 2700K
4 för 4000K

För annan optik än 30° byt **1** till:
0 för 15° lens
2 för 60° lens
6 för 90° lens
4 för asymmetrisk lens

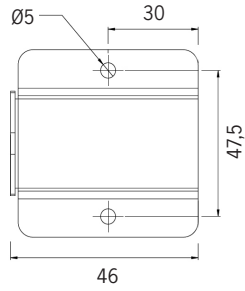
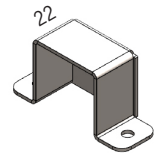
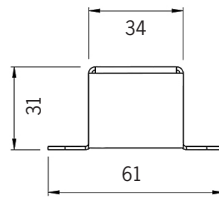
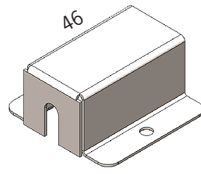
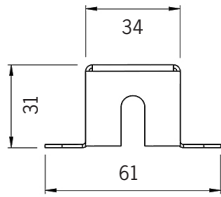


Prestanda	Faktor lumenberäkning färgtemperaturer	
	30° lens	
2200K, 89 lm/W	x 0,83	
2700K, 101 lm/W	x 0,93	
3000K, 108 lm/W	x 1,00	
4000K, 113 lm/W	x 1,07	
CRI >90		
100.000h (L80B10)		
SDCM Max 3		
R9 >50		

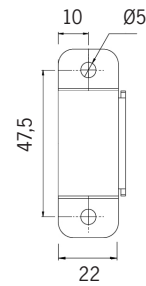


Fästen

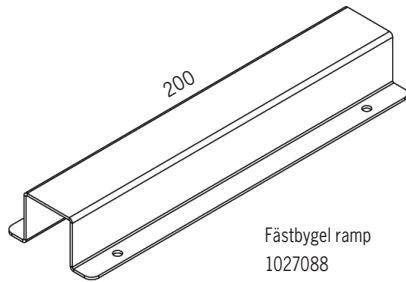
[mm]



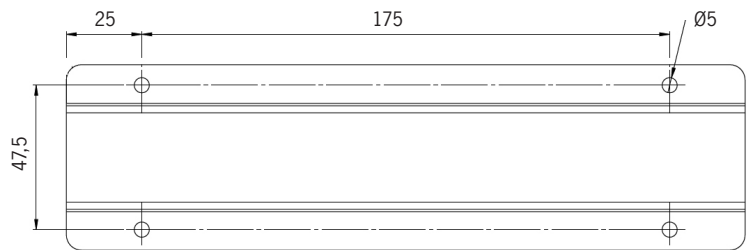
Fästbygel gavel, kabelförskruvning
1025667



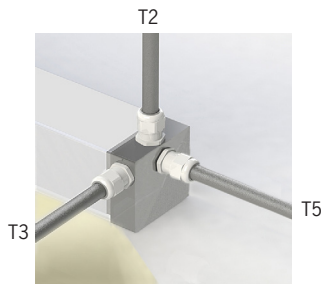
Fästbygel gavel
1025668



Fästbygel ramp
1027088

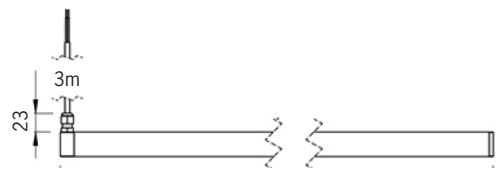


Kabelgenomföringar

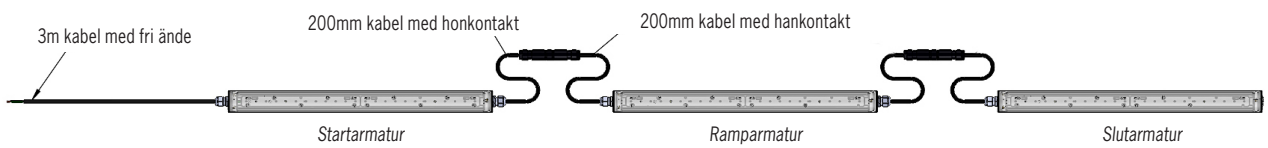


Alternativa kabelgenomföringar.
Anges med kod i beställning / specifikation:

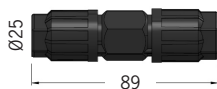
- T5) Singel i gavel (standard)
- T2) Ovsida gavel
- T3) Sida gavel (=ljusriktningen vid asymmetrisk optik)



Snabbkoppling eller kabelförbindning



Wieland snabbkoppling, projektanpassade kabellängder



Kabelförbindning
1023535

Artikel	On/off	Mått, mm	Antal på C10	Antal på C13	Kommentar
1024831	48VDC 75W IP67	180 x 63 x 35,5	7	9	
1024834	48VDC 100W IP67	199 x 63 x 35,5	4	5	
1024837	48VDC 150W IP67	291 x 63 x 35,5	3	4	
1024840	48VDC 240W IP67	244 x 71 x 37,5	4	5	

Artikel	Dimbara DALI	Mått, mm	Antal på C10	Antal på C13	Kommentar
1026190	48VDC 35W IP20	195 x 43 x 30	32	44	OBS IP20!
1026191	48VDC 60W IP20	195 x 43 x 30	18	24	OBS IP20!
1024833	48VDC 75W IP67	180 x 63 x 35,5	7	9	Min belastning 50%
1024836	48VDC 100W IP67	199 x 63 x 35,5	4	5	Min belastning 50%
1024839	48VDC 150W IP67	291 x 63 x 35,5	3	4	Min belastning 50%
1024842	48VDC 240W IP67	244 x 71 x 37,5	4	5	Min belastning 50%

Artikel	Inbyggd vridpotentiometer	Mått, mm	Antal på C10	Antal på C13	Kommentar
1024832	48VDC 75W IP65	180 x 63 x 35,5	7	9	Min belastning 50%
1024835	48VDC 100W IP65	199 x 63 x 35,5	4	5	Min belastning 50%
1024838	48VDC 150W IP65	291 x 63 x 35,5	3	4	Min belastning 50%
1024841	48VDC 240W IP65	244 x 71 x 37,5	4	5	Min belastning 50%

Artikel	CASAMBI	Mått, mm	Antal på C10	Antal på C13	Kommentar
1024880	48VDC 60W IP67	150 x 53 x 35	10	13	Min belastning 50%
1024881	48VDC 120W IP67	191 x 63 x 37,5	4	5	Min belastning 50%
1024882	48VDC 200W IP67	195 x 68 x 39,5	3	4	Min belastning 50%

