

Line safe opal / prisma

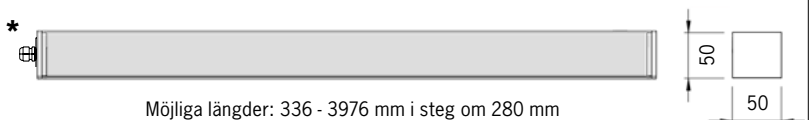


	Exteriör armatur som singel eller för sammanhängande ljuslinjer. Rektangulär design med höjd IP-klass och slagtlighet. Klass C4 för exempelvis klorhaltig miljö
	LED 2700K / 3000K / 4000K. Tillval: annan färgtemperatur Tillval: CRI min 90.
	230V till integrerad driver, förmonterad kabel 3m. Tillval: on/off. Tillval: Klass II. Kabelgenomföring singel i gavel. Tillval: dubbel i gavel / ovasida gavel / sida gavel.
	Dimbar DALI.
	Låg flimmernivå +/- 2%
UGR	Prismatisk 21,7 / Opal 24,7
M	Aluminium, opal diffusor eller prismatisk avbländning med bakomliggande diffusor, PC-rör.
	Standardfärg profil: natureloxerad alu. Tillval: pulverlack RAL-färg.
	Ytmonterad, takfäste ingår. Tillval fästen för IK10+.
	1 kg /m

Diktmonterad tak / vägg eller pendlad

Artikel	Namn
62-82-2302-55506	Line safe opal 13W 3000K 1144lm 616mm DALI
62-82-2303-55506	Line safe opal 20W 3000K 1716lm 896mm DALI
62-82-2304-55506	Line safe opal 26W 3000K 2288lm 1176mm DALI
62-82-2305-55506	Line safe opal 33W 3000K 2860lm 1456mm DALI
62-82-2306-55506	Line safe opal 39W 3000K 3432lm 1736mm DALI
62-82-2307-55506	Line safe opal 46W 3000K 3704lm 2016mm DALI
62-82-2308-55506	Line safe opal 52W 3000K 4576lm 2296mm DALI
62-82-2309-55506	Line safe opal 59W 3000K 5148lm 2576mm DALI
62-82-2310-55506	Line safe opal 66W 3000K 5720lm 2856mm DALI
62-82-2311-55506	Line safe opal 72W 3000K 6292lm 3136mm DALI
62-82-2312-55506	Line safe opal 79W 3000K 6864lm 3416mm DALI
62-82-2313-55506	Line safe opal 85W 3000K 7436lm 3696mm DALI
62-82-2314-55506	Line safe opal 92W 3000K 8008lm 3976mm DALI
62-82-2302-55706	Line safe prisma 13W 3000K 1048lm 616mm DALI
62-82-2303-55706	Line safe prisma 20W 3000K 1572lm 896mm DALI
62-82-2304-55706	Line safe prisma 26W 3000K 2096lm 1176mm DALI
62-82-2305-55706	Line safe prisma 33W 3000K 2620lm 1456mm DALI
62-82-2306-55706	Line safe prisma 39W 3000K 3144lm 1736mm DALI
62-82-2307-55706	Line safe prisma 46W 3000K 3668lm 2016mm DALI
62-82-2308-55706	Line safe prisma 52W 3000K 4192lm 2296mm DALI
62-82-2309-55706	Line safe prisma 59W 3000K 4716lm 2576mm DALI
62-82-2310-55706	Line safe prisma 66W 3000K 5240lm 2856mm DALI
62-82-2311-55706	Line safe prisma 72W 3000K 5764lm 3136mm DALI
62-82-2312-55706	Line safe prisma 79W 3000K 6288lm 3416mm DALI
62-82-2313-55706	Line safe prisma 85W 3000K 6818lm 3696mm DALI
62-82-2314-55706	Line safe prisma 92W 3000K 7336lm 3976mm DALI

Möjliga längder: 336 - 3976mm i steg om 280mm 62-82-2302-55506 är 3000K
För 4000K, ange istället 4 i artikelnumret: 62-82-2402-55506



Möjliga längder: 336 - 3976 mm i steg om 280 mm

* Kabelgenomföring ökar längden med 30 mm.

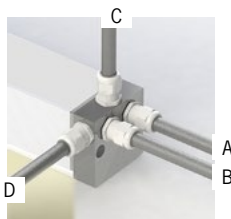


Standard takfäste

Kabelgenomföringar

Alternativ:

- A) Singel i gavel (standard)
- B) Dubbel i gavel (tillval)
- C) Ovasida gavel (tillval)
- D) Sida gavel (tillval)



(3m anslutning)

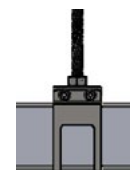
LED-info

Egenskaper LED	Prestanda
CRI	ca 83
Brintid	50.000h (L80B10)
SDCM	Max 3

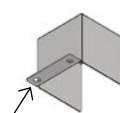
Tillval

Anges vid beställning:

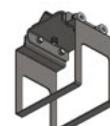
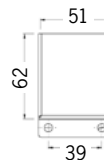
- 1016290 Täckt fäste rostfritt stål
- 1022048 Gångstångsfäste
- 1018069 Pendelfäste linspänn
- Kabelgenomföring B / C / D



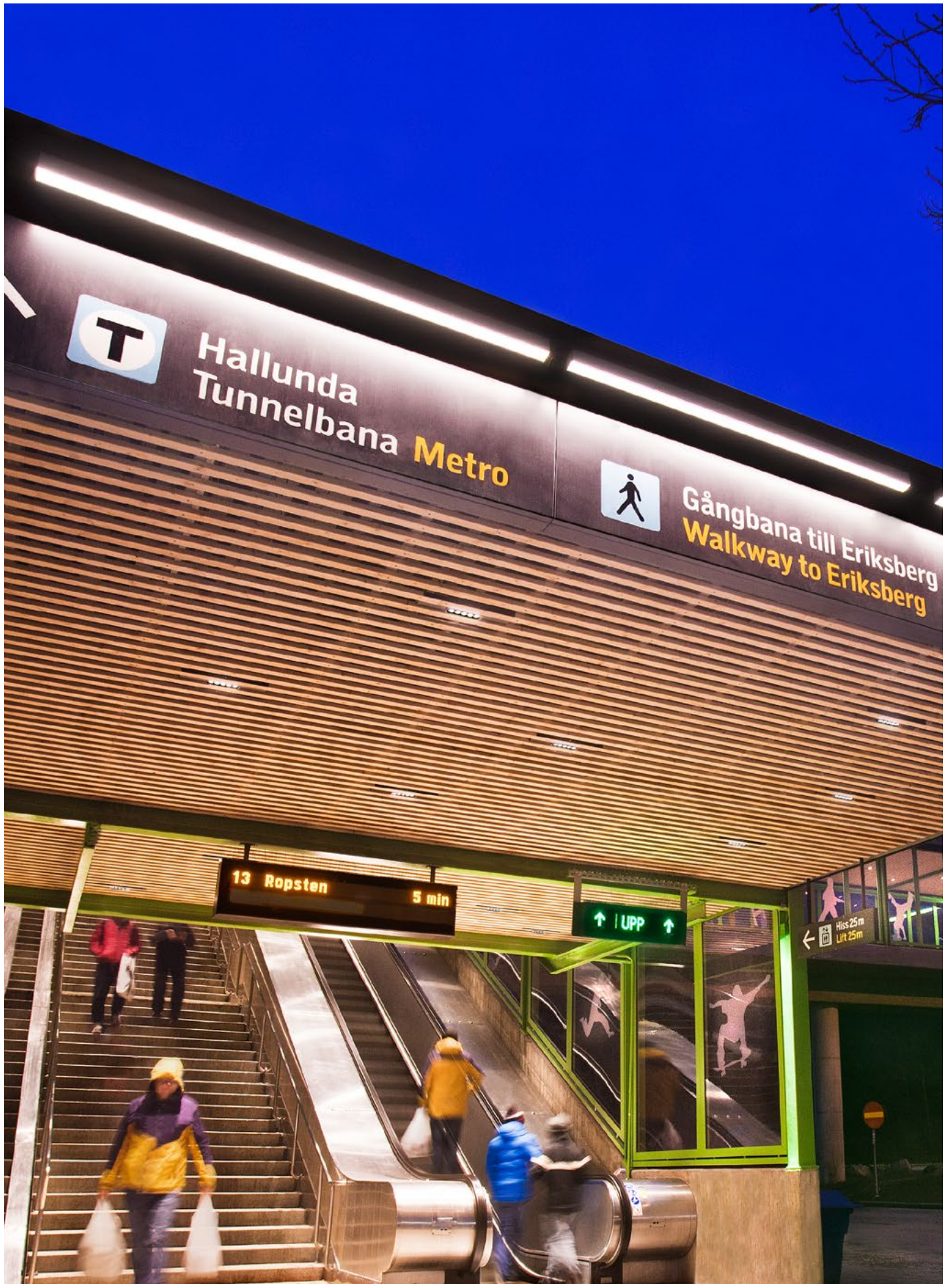
Gångstångsfäste



Täckt fäste

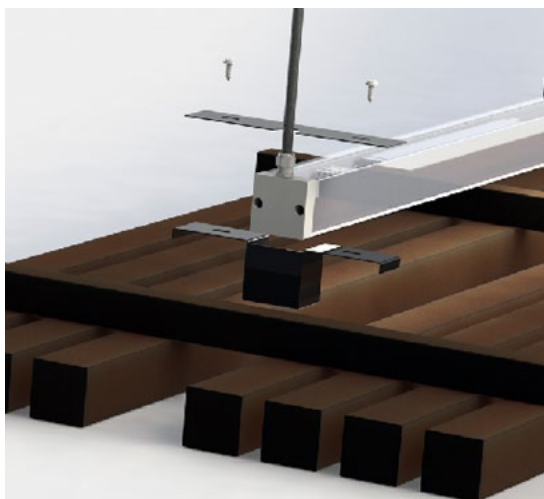


Pendelfäste för linspänn



Hallunda T-banestation, Stockholm.

Ljusdesign: WSP.



Projektanpassad lösning,
kontakta säljare för
support!